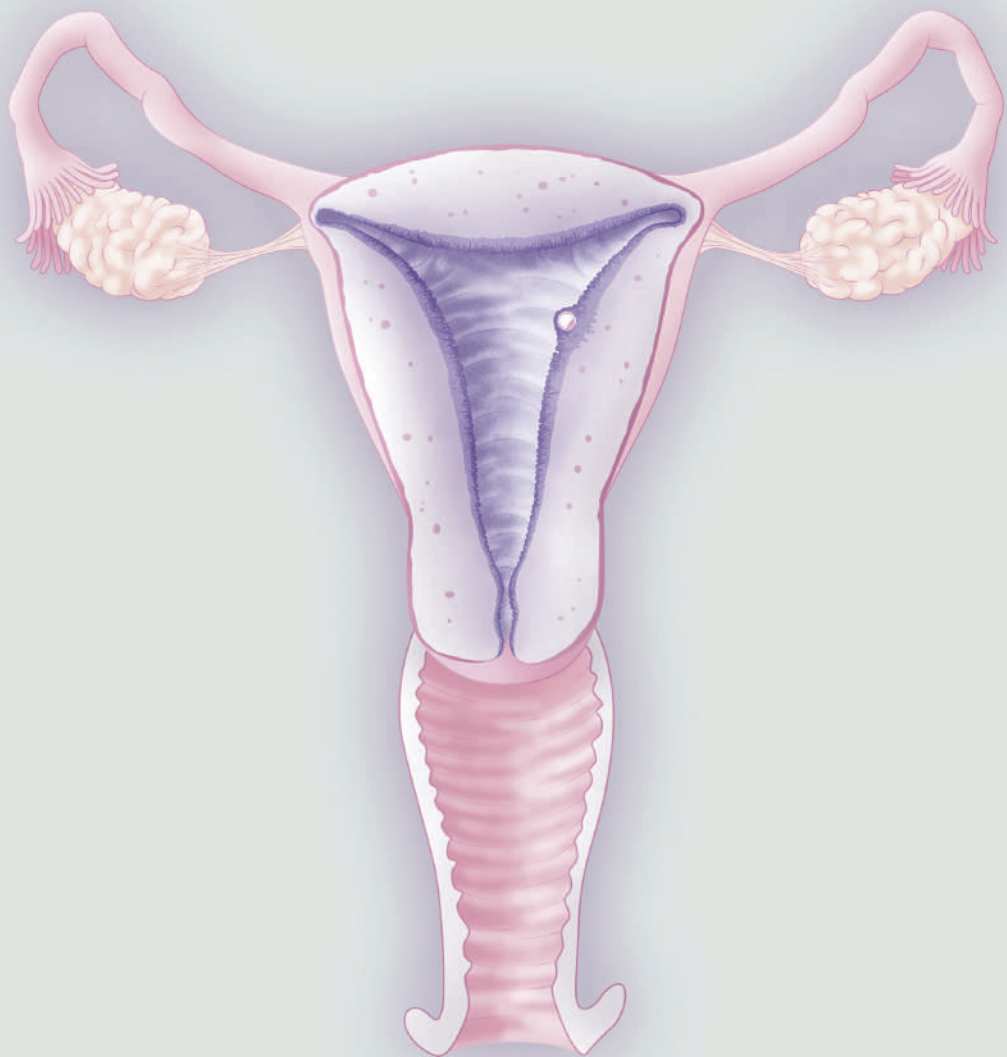


EndomeTRIO

The endometrium
matters

by Igenomix®



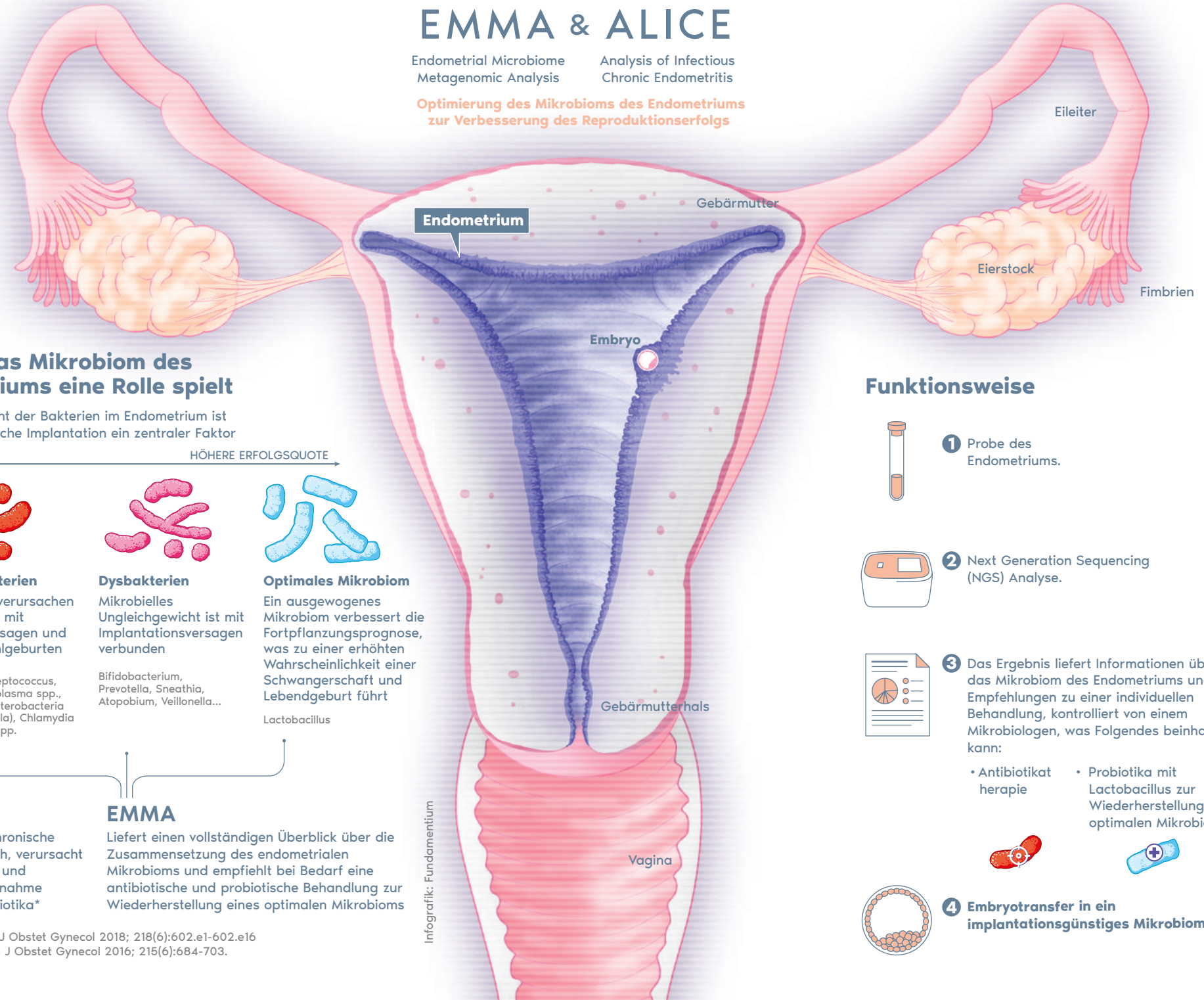
Igenomix®
WITH SCIENCE ON YOUR SIDE

EMMA & ALICE

Endometrial Microbiome
Metagenomic Analysis

Analysis of Infectious
Chronic Endometritis

Optimierung des Mikrobioms des Endometriums
zur Verbesserung des Reproduktionserfolgs



Warum das Mikrobiom des Endometriums eine Rolle spielt

Das Gleichgewicht der Bakterien im Endometrium ist für eine erfolgreiche Implantation ein zentraler Faktor

HÖHERE ERFOLGSQUOTE →



Pathogene Bakterien

Diese Bakterien verursachen Endometritis, die mit Implantationsversagen und wiederholten Fehlgeburten verbunden ist

Staphylococcus, Streptococcus, Enterococcus, Mycoplasma spp., Ureaplasma spp., Enterobacteria (Escherichia, Klebsiella), Chlamydia spp. And Neisseria spp.



Dysbakterien

Mikrobielles Ungleichgewicht ist mit Implantationsversagen verbunden

Bifidobacterium, Prevotella, Sneathia, Atopobium, Veillonella...



Optimales Mikrobiom

Ein ausgewogenes Mikrobiom verbessert die Fortpflanzungsprognose, was zu einer erhöhten Wahrscheinlichkeit einer Schwangerschaft und Lebendgeburt führt

Lactobacillus

ALICE

Der Test weist chronische Endometritis nach, verursacht durch Bakterien, und empfiehlt die Einnahme geeigneter Antibiotika*

EMMA

Liefert einen vollständigen Überblick über die Zusammensetzung des endometrialen Mikrobioms und empfiehlt bei Bedarf eine antibiotische und probiotische Behandlung zur Wiederherstellung eines optimalen Mikrobioms

*Moreno et al. Am J Obstet Gynecol 2018; 218(6):602.e1-602.e16

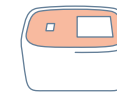
**Moreno et al. Am J Obstet Gynecol 2016; 215(6):684-703.

Infografik: Fundamentium

Funktionsweise



- 1 Probe des Endometriums.



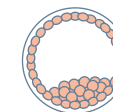
- 2 Next Generation Sequencing (NGS) Analyse.



- 3 Das Ergebnis liefert Informationen über das Mikrobiom des Endometriums und gibt Empfehlungen zu einer individuellen Behandlung, kontrolliert von einem Mikrobiologen, was Folgendes beinhalten kann:

- Antibiotikaherapie

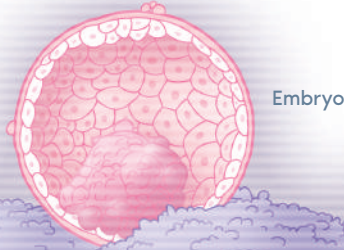
- Probiotika mit Lactobacillus zur Wiederherstellung eines optimalen Mikrobioms



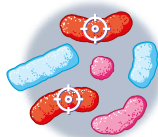
- 4 Embryotransfer in ein implantationsgünstiges Mikrobiom

Ein vollständiger Überblick über die Gesundheit des Endometriums

Jüngste Studien von Igenomix haben ergeben, dass das Endometrium ein Schlüsselfaktor für den Reproduktionserfolg ist



Drei Tests durchgeführt mit nur einer Endometriumprobe



ALICE

Analysis of Infectious Chronic Endometritis

Erkennt pathogene Bakterien

ALICE erkennt chronische Endometritis, eine Erkrankung, die bei 30% der unfruchtbaren Patientinnen auftritt und mit Implantationsversagen und wiederholten Fehlgeburten verbunden ist



EMMA

Endometrial Microbiome Metagenomic Analysis

Gibt das Gleichgewicht des endometrialen Mikrobioms an

EMMA liefert Informationen über den Anteil gesunder endometrialer Bakterien, einschließlich solcher, die mit höheren Schwangerschaftserfolgen verbunden sind. Beinhaltet ALICE



ERA

Endometrial Receptivity Analysis

Ermittelt das Implantationsfenster

ERA ermittelt den Zeitpunkt, zu dem das Endometrium rezeptiv ist, und gibt somit Auskunft über den optimalen Zeitpunkt für den personalisierten Embryotransfer

Analysiert

Rezeptivität des Endometriums

Chronische Endometritis

Endometriumflora



EndomeTRIO beinhaltet alle drei Tests

ERA[®] ist ein Diagnosetest, der einen personalisierten Embryotransfer durch Abstimmung des Embryos mit dem Implantationsfenster der Patientin ermöglicht.



1 Implantationsfenster

Der Zeitpunkt, in dem das Endometrium für das Embryo empfänglich ist

Pre-rezeptiv:
vor Tag 19

Theoretisches Fenster:

normalerweise
zwischen Tag 19
und 21 des Zyklus

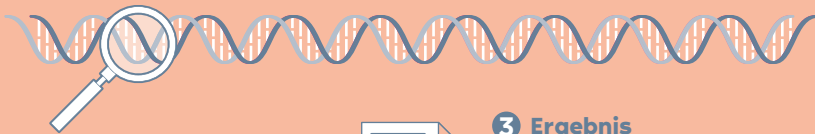
Post-rezeptiv:
nach Tag 21

Unbekanntes Datum

Das Implantationsfenster ist nicht immer während dieses Zeitraums. Etwa 35% der Frauen mit wiederholtem Implantationsversagen sind zu diesem Zeitpunkt pre-rezeptiv oder post-rezeptiv

2 Gentest

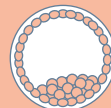
Ein prädiktives Gentest Modell mit 248 Genen zur Erkennung der Rezeptivität des Endometriums.



3 Ergebnis

Die Ergebnisse zeigen den optimalen Zeitpunkt für den Embryotransfer an.

Personalisiertes Implantationsfenster



4 Personalisierter Embryotransfer Zum optimalen Zeitpunkt durchgeführt

Igenomix[®]
WITH SCIENCE ON YOUR SIDE

www.igenomix.eu